



אנרגיה מתקדמת במועצה אזורית גזז



משרד האנרגיה והתשתיות
www.energy.gov.il

ערב עדכון, היוועצות ומעורבות תושבים

22 ביוני, 2026

העולם שלנו הולך ומתפתח



וצורך יותר ויותר אנרגיה



הדרושה
לצריכת חשמל
הולכת וגדלה



עלייה בשימוש
במכשירים חשמליים
עקב ההתחממות
הגלובלית

גידול
באוכלוסייה



התפתחות
כלכלית



עירור מואץ



עידון ה-AI



הביקוש לחשמל צפוי
להכפיל את עצמו עד
שנת 2030,
ולכן מחייב הרחבה
משמעותית של תשתיות
ויצור החשמל

העתיד נמצא באנרגיה
מקיימת, ירוקה, חדשנית



החלופה של אנרגיה מתחדשת – המשך התרחבות תחנות כוח מזהמות



המועצה אמרה לא לאנרגיה של האתמול באופן ברור וחד-משמעי



האמירה הזו נאמרה פה אחד, וסימנה לנו את הכיוון החלופי – אנרגיות מתחדשות



An aerial photograph of a rural landscape. On the left is a vibrant yellow field, possibly rapeseed. A road runs vertically through the center, lined with a dense row of green trees. To the right of the road is a large green field with visible furrows. The sky is not visible, and the overall scene is bright and clear.

מעבר ממגננה
חזרה להובלה

מנהיגות
באנרגיה



כי אם לא נוביל באנרגיות מתחדשות,
אז לא נצליח לשמור על המרחב הירוק האחרון במרכז הארץ,
על הצביון הכפרי, המרחבים פתוחים והשטחים החקלאיים

על המרחב הכפרי על השדות הירוקים



כתושבים, זו חובתנו לשמור על המועצה ירוקה, ולהוביל באנרגיות מתחדשות.





הערכים שהגנו עליהם יחד במאבק הקהילתי –
סביבה, קיימות, בריאות וחקלאות
יכולים וצריכים לקבל מענה חיובי.

כי אם אנחנו לא נוביל בחדשנות – יקחו אותנו אחורה





אז בואו נתקדם יחד לאנרגיות של העתיד

A collection of light bulbs on a green background, with one bulb glowing brightly in the center. The bulbs are arranged in a circular pattern around the glowing bulb. The background is a solid, vibrant green color. The glowing bulb is the brightest, emitting a white light that illuminates the surrounding area. The other bulbs are unlit and appear as dark green shapes with visible filaments inside. The overall composition is symmetrical and visually striking.

אנרגיה נקייה, לא מזהמת,
כלכלית ומשתלמת

הערב, אנחנו מניחים עוד אבן בתהליך שהתחילה המועצה לפני שנתיים:

במסגרת תכנית המאיץ של משרד האנרגיה,
המועצה גיבשה תוכנית פעולה
למעבר לאנרגיה מקיימת בארבעה תחומים:
התייעלות אנרגטית, תחבורה חשמלית
וייצור ואגירת אנרגיה מתחדשת.



יוני 2024:

במסגרת תוכנית המאיץ, המועצה ערכה שיתוף ציבור בו השתתפו תושבים, חקלאים, יושבי ראש ועדים מקומיים ואגודות שיתופיות.

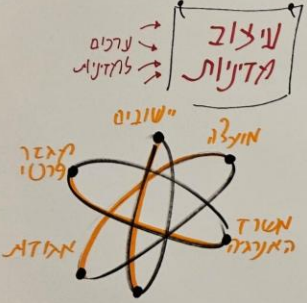


יוני 2024

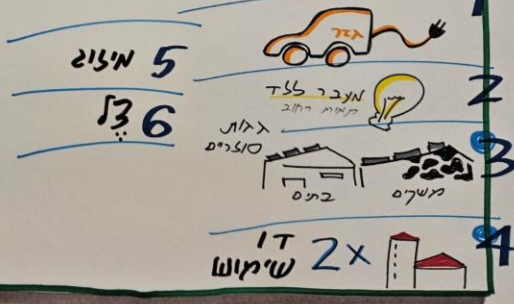
התיעלות אנרגטית

גזר

תהליך - אנרגיה כאסטרטגיה - אנרגיה = חוסן



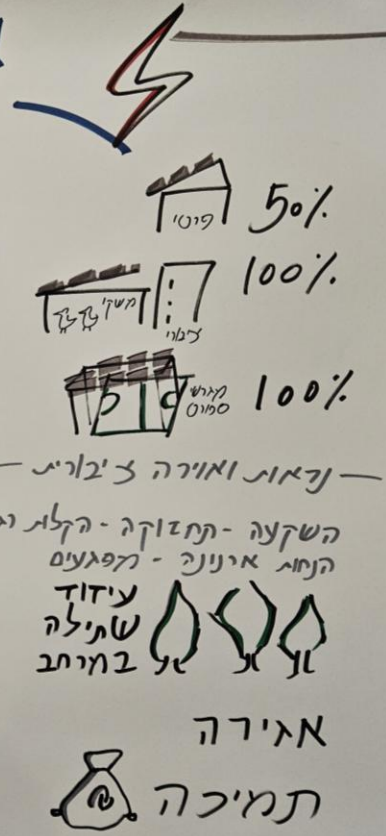
הייעלות חוסן אנרגטי



אנרגיה חזון בגודל

דוקיטורי תהליך עומק ושיח אקטיוו לעדג תכנון כגוזח מקלם חינוך - ידע הורדת חסמים אהרונה חשיבה רחוקת טווח חדשנות

כזאיל? מוז חז חסמ? גידור אהוולטי לחסור קגשיול חששות קרינה-ועש האנרגיה תישבים אזור תעשיית ירוק



הגדרתם לנו יעדים, ואנחנו יצאנו לעבודה

יעדים: איפוס של 80% מצריכת החשמל עד 2030

- הגדלת פוטנציאל התקנת פאנלים סולאריים במועצה ובקרבת התושבים והיישובים.
- יצירת חוסן אנרגטי ברמת המועצה וברמת היישובים (סולארי + אגירה + עבודה כאי אנרגטי)
- מעבר לתחבורה חשמלית - פיתוח תשתיות ברמת המועצה וברמת היישובים
- הקמת פורום אנרגיה מועצתי לקידום התייעלות אנרגטית וחוסן אנרגטי
- הסתכלות גם על פסולת כמשאב אנרגטי.



המועצה עובדת בשולחן עגול בתחום האנרגיה
מנגנון עבודה למנהלי מחלקות ואגפים שנוגעים לתחום
האנרגיה המקדמים את הנושא בצורה רב-תחומית

משכללת בכל תחום את המדיניות הממשלתית,
את השוק הפרטי, ובעיקר – את הצרכים,
לאתגרים, לסכנות, ולהזדמנויות הכרוכים
במעבר לאנרגיה מתקדמת במרחב הכפרי



התייעלות אנרגטית

- תאורת לז ברחובות ביישובי המועצה
- תאורה חסכונית ומזגנים חסכוניים במבני המועצה (כולל בתי ספר וגני ילדים)



מעבר לרכב חשמלי



- מעבר לרכבים חשמליים בציד הרכב של המועצה
- התקנת עמדות טעינה במרחב הציבורי:
 - התקנה של עמדות ציבוריות
 - הסדרה של עמדות פרטיות

יוצור ואגירת אנרגיה מתחדשת

- פאנלים סולאריים ואגירה על מבני המועצה - בתי ספר וגני ילדים
- קידום קירוי והצללה של מגרשי ספורט בשילוב פאנלים סולאריים
- מרכזי אגירה מועצתיים
- עידוד השוק הפרטי - דונם בנחלה
- אגרו וולטאי - מיפוי פוטנציאל, כתיבת מסמך מדיניות



An aerial photograph showing a large solar farm in the foreground, with rows of blue solar panels installed on a green field. In the background, there are rolling green hills and agricultural fields. The text is overlaid on the upper portion of the image.

מקרה מבחן:
אגרו-וולטאי
איך קובעים מזונויות מועצתית?



מה זה אגרו-וולטאי?

התקנת מתקנים סולארים מעל גידולים, כך שניתן להפיק חשמל מאנרגיית השמש ולאגור אותו, במקביל להמשך עיבוד האדמה והיבול החקלאי



המדינה מקדמת את תחום האגרו-וולטאי

תוכנית מתאר ארצית (תמ"א 1, תיקון 24)
מסדירה את הליכי התכנון והקמת מתקנים
אגרו-וולטאיים בישראל אושרה לאחרונה

עקרונות תכנוניים בתכנית הארצית:

- השטח נותר בייעוד חקלאי, והפקת האנרגיה היא שימוש נלווה ולא שימוש עיקרי.
- ייצור החשמל מותר רק כל עוד מתקיימת חקלאות פעילה ומשמעותית.
- התכנון הפיזי (גובה, צפיפות, פריסת הפאנלים) חייב לאפשר עיבוד חקלאי רציף.
- מתן דגש על מניעת פגיעה בשטחים פתוחים, בערכי טבע, בנגר עילי ובמראה הנוף.



המדיניות האגרו-וולאטית המועצתית
נבנית בהתאם למדיניות הארצית,
מתוך הבנת חשיבות:

- (1) התפתחות משק האנרגיה בצורה מקיימת - חוסן אנרגטי וחוסן סביבתי.
- (2) שמירה על האתוס המועצתי הסביבתי והמרחב הפתוח.
- (3) שימור ופיתוח החקלאות ורווחת החקלאים.
- (4) הבנת הפוטנציאל לאגודות ברמה הכלכלית.
- (5) החלופות השליליות אם לא תקודם מדיניות מקיימת.



אתגרים וסיכונים

• חשש מזליגה של שימוש חקלאי לשימוש אנרגטי דומיננטי.

• פגיעה אפשרית בנוף הכפרי והפתוח וערכי מורשת

• עומס תשתיות (דרכי גישה, קווי חשמל).



לאור המדיניות הארצית,
הבנת היתרונות והאתגרים
ביצענו מיפוי במרחב המועצה
למדיניות להקמת מתקנים
אגרו-וולטאיים.

מיפוי פוטנציאל אגרו - וולטאי במועצה אזורית גזר

ורד זיסו כהן - רכזת תכנון, מרכז השל לקיימות
דנית גופר - מומחית GIS, מרכז השל לקיימות
יובל תמר הפלר - רכזת מחקר אגרו וולטאי, מרכז השל לקיימות

עקרונות שלבי הקמת המתקנים

- **מיצוי שטחים קיימים:** העדפת מתקנים על גגות מבנים, שטחים ציבוריים ומאגרי מים.
- **שמירה על רצף שטחים פתוחים:** מניעת פיזור ספורדי של מתקנים, לקדם מיקוד במקבצים.
- **הערכות סביבתית ונופית:** מינימום פגיעה בשטחים בעלי ערכיות גבוהה, שימוש באמצעי הסתרה טבעיים.
- **דו-שימוש:** הפקת האנרגיה היא שימוש נלווה ולא שימוש עיקרי.



אותרו כ- 29,700 דונמים בעלי פונטיאל ליצור
אנרגיה בטכנולוגיה אגרו וולטאי.

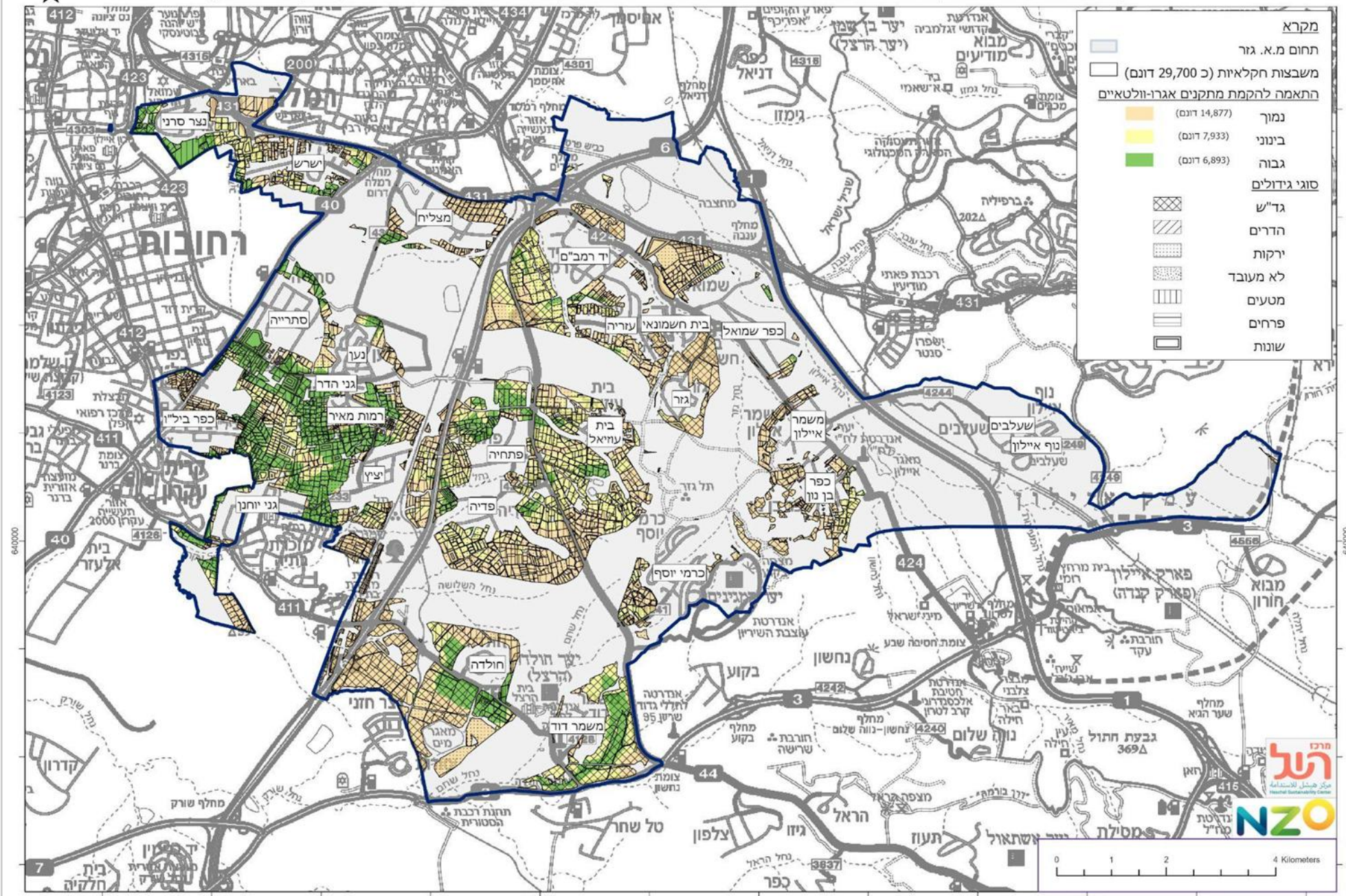


המועצה ביצעה עבודת עומק לסיורג כל שטח המועצה:

התאמה גבוהה כ 6,764 דונם - פוטנציאל יצור משוער: MW 640-480
התאמה בינונית ונמוכה כ 22,936 דונם - פוטנציאל יצור משוער: MW . 2,117-1,587

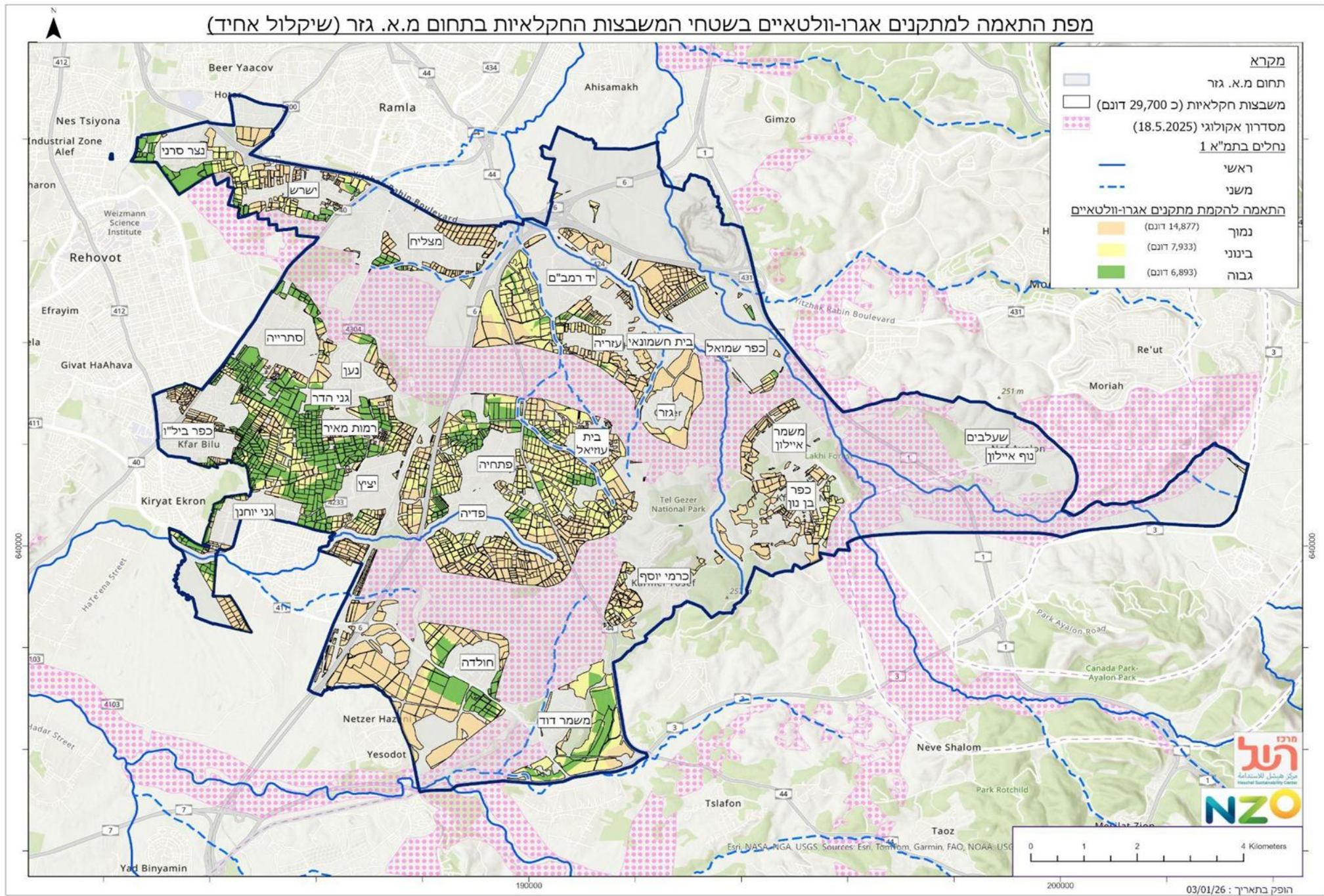
מפת התאמה למתקנים אגרו-וולטאיים בשטחי המשבצות החקלאיות בתחום מ.א. גזר (שיקלול אחיד)

שיקלול
אחיד +
מיפוי סוגי
גידולים



מפת התאמה למתקנים אגרו-וולטאיים בשטחי המשבצות החקלאיות בתחום מ.א. גזר (שיקלול אחיד)

שיקלול אחיד +
מיפוי מסדרונות
ונחלים



קריטריונים למיפוי (איתור שטחים):

- מרחק מהיישובים: קרבה ליישוב (0-500 מ' - התאמה גבוהה, 500-1000 מ' - בינונית, מעל 1000 מ' - נמוכה).

- שיפוע קרקע עד 6% - התאמה גבוהה; 7%-14% - בינונית; מעל 14% - נמוכה.

- קרבה לרשת חשמל עד 500 מ' - גבוהה; 500-1000 מ' - בינונית; מעל 1000 מ' - נמוכה.

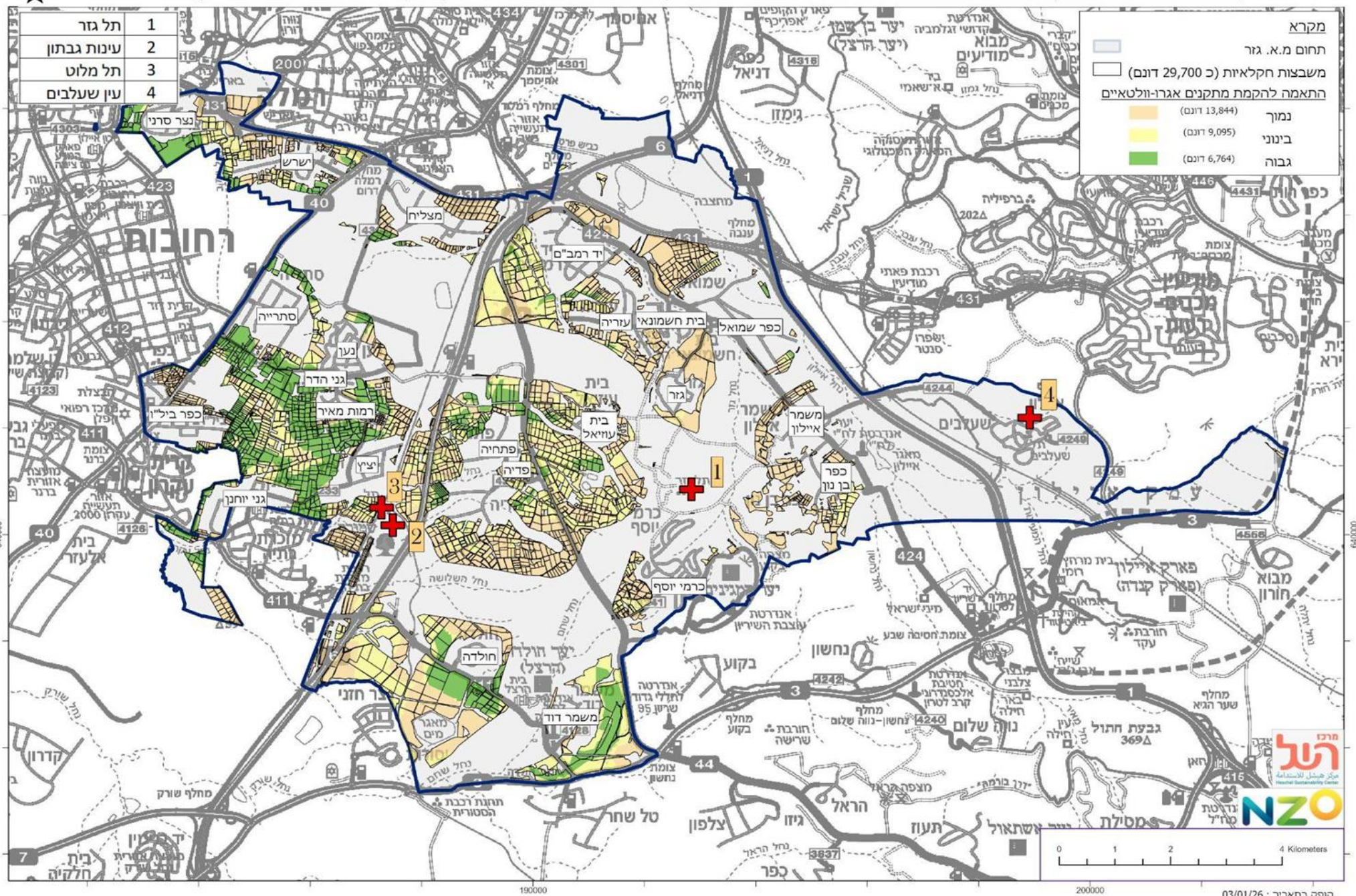
- קרבה לאתרי טבע מוגנים עד 100 מ' - נמוכה; 100-200 מ' - בינונית; מעל 200 מ' - גבוהה.

- חפיפה לשבילי טיול עד 50 מ' - נמוכה; 50-400 מ' - בינונית; מעל 400 מ' - גבוהה.

- נצפות נופית: ניתוח ממספר נקודות תצפית, דירוג לפי פגיעה נופית צפויה.

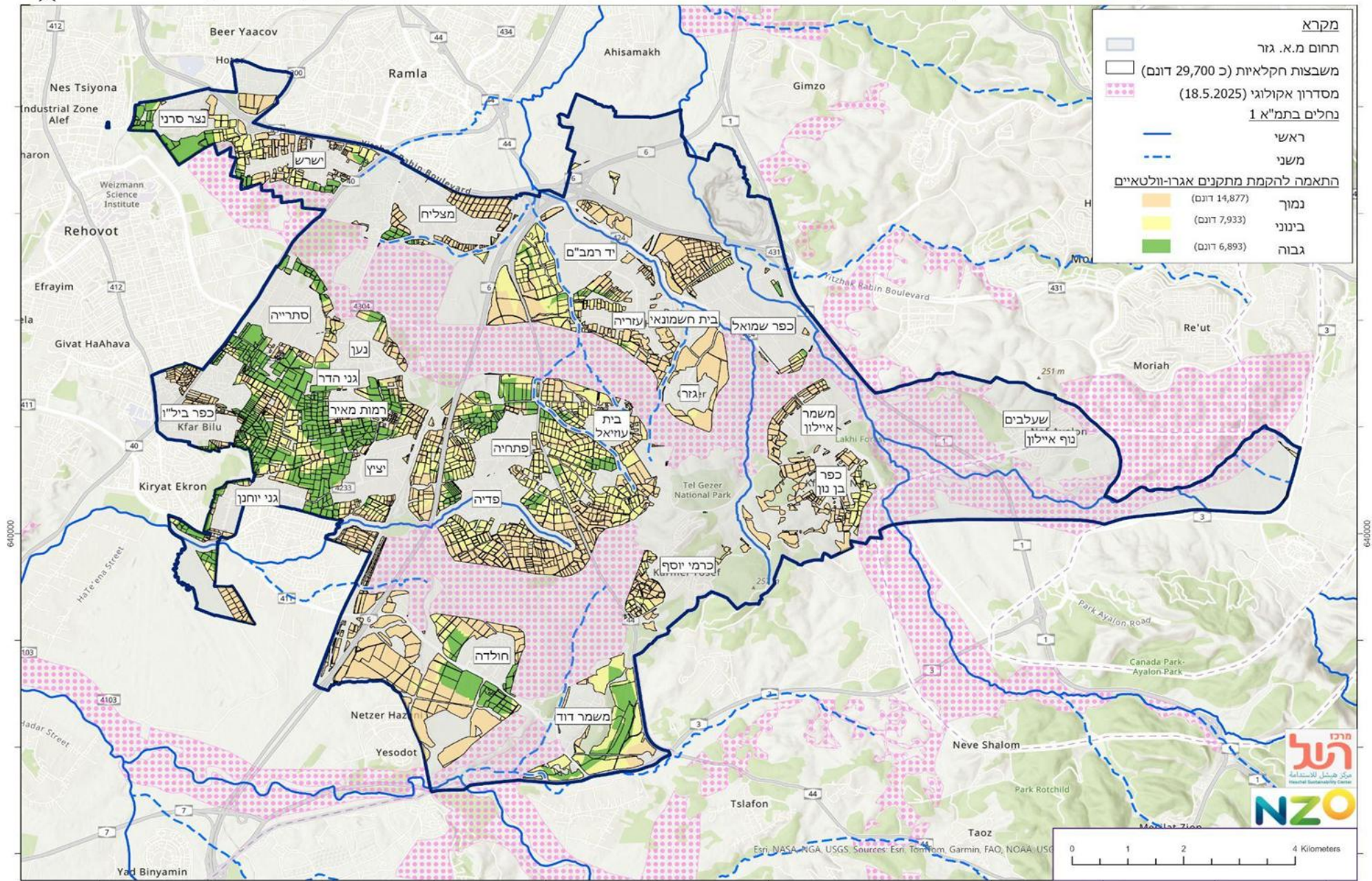
שקלול אחיד כולל ניתוח אגן חזותי

מפת התאמה למתקנים אגרו-וולטאיים בשטחי המשבצות החקלאיות בתחום מ.א. גזר (שיקלול אחיד כולל נצפות)



מפת התאמה למתקנים אגרו-וולטאיים בשטחי המשבצות החקלאיות בתחום מ.א. גזר (שיקלול אחיד)

שיקלול אחיד +
מיפוי מסדרונות
ונחלים





פברואר 26 :
הצגת מיפוי פוטנציאל לשטחים – אגרו וולטאי
ראשי ועדים וראשי אגודות חקלאיות





פברואר 26 :
הצגת מיפוי פוטנציאל לשטחים וניקוד חשיבות
הקריטריונים
חברי מליאת המועצה וחברי ועדות – ועדה לתכנון ובניה,
ועדה חקלאית וועדה לאיכות סביבה





בשולחן העגול עכשיו נשמע גם אתכם



יחד מעצבים מדיניות

תושבים

חקלאים

הנהגות

מועצה

המדיניות האגרו-וולטאית

תובא לאישור ועדת המשנה לתכנון ובנייה במהלך הקיץ



ובמקביל:

הקמת מרכז ידע ויישום בתחום האנרגיה

ישמש מוקד לייעוץ, הכוונה ותמיכה במעבר לאנרגיה מתקדמת בתחומי ההתייעלות האנרגטית, היוצור הסולארי, האגירה והחוסן האנרגטי והמעבר לרכב חשמלי.

המרכז ישרת אנשים פרטיים, חקלאים, וועדי יישובים, אגודות חקלאיות ובעתיד גם עסקים.

הקמת חברה כלכלית למועצה

החברה הכלכלית הוקמה במטרה לאפשר – בין השאר – קידום של פרויקטים של אנרגיה מתחדשת, יעילות אנרגטית ופתרונות ירוקים – למועצה, ליישוביה ולתושביה.

החברה כבר מקדמת שילוב מתקני אנרגיה בתחנות סניקה, הקמת מאגר ספקים להתקנות בבתי מגורים ופרוייקטים משותפים עם וועדים מקומיים.

An aerial photograph of a dense, lush green forest. The trees are packed closely together, creating a textured canopy of various shades of green. In the upper right quadrant, a dark shadow of an airplane is cast onto the forest floor, indicating the plane is flying overhead. The text is overlaid on the right side of the image.

העתיד כבר כאן – בואו
נעצב אותו ביחד.