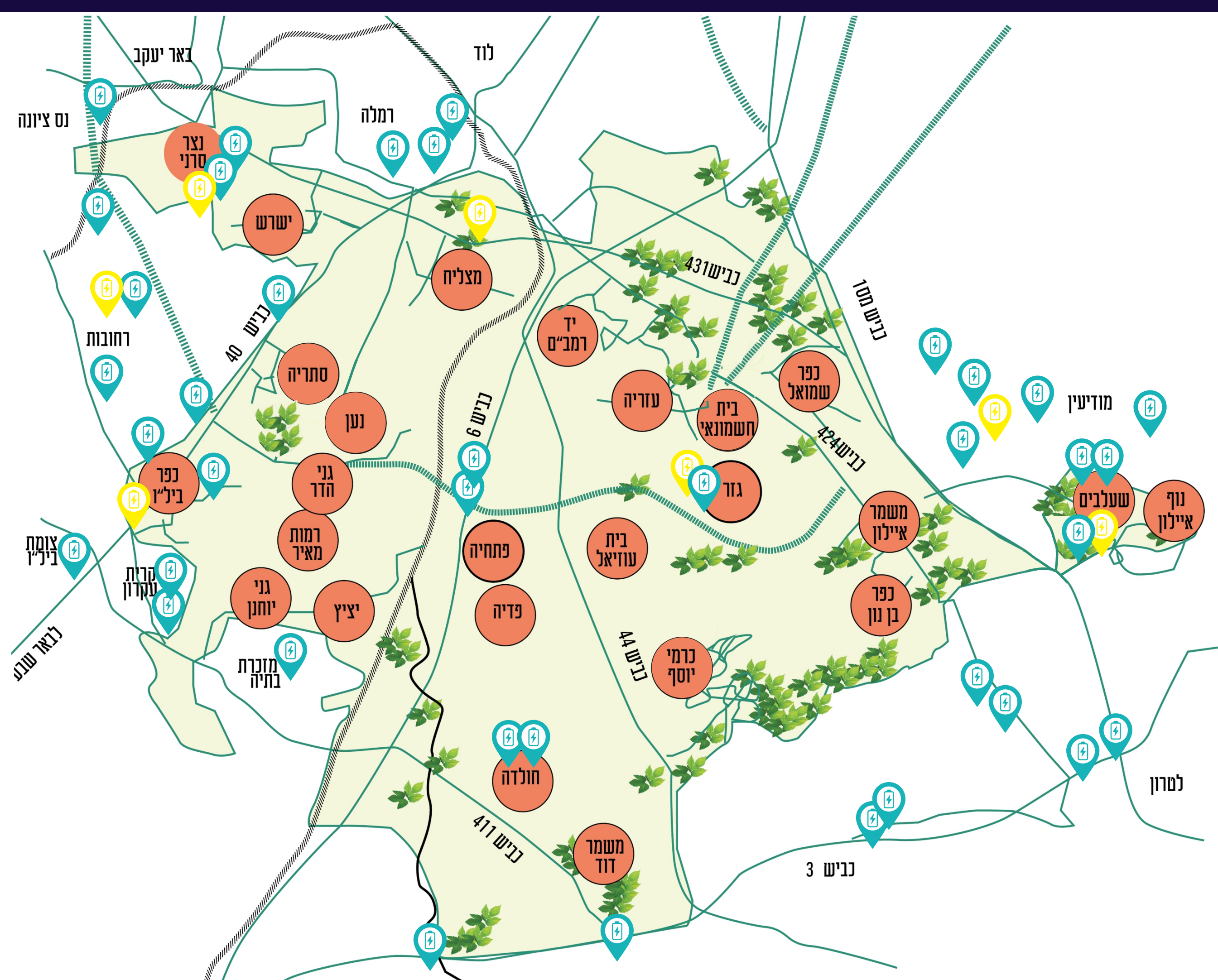


עמדות טעינה לרכבים פרטיים

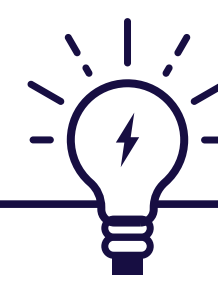
המעבר לתחבורה חשמלית הוא מרכיב קריטי בצמצום זיהום האוויר והרעש ביישובי המועצה. רכב חשמלי חוסך למשתמש אלפי שקלים בשנה בעלויות דלק ותחזוקה. פריסת רשת טעינה אמינה, הכוללת עמדות מהירות (DC) ועמדות רגילות (AC), היא הבסיס לביטחון של בעלי הרכבים ולעידוד תושבים נוספים להצטרף למהפכה.

מפת פריסת עמדות טעינה ציבוריות באזור המועצה



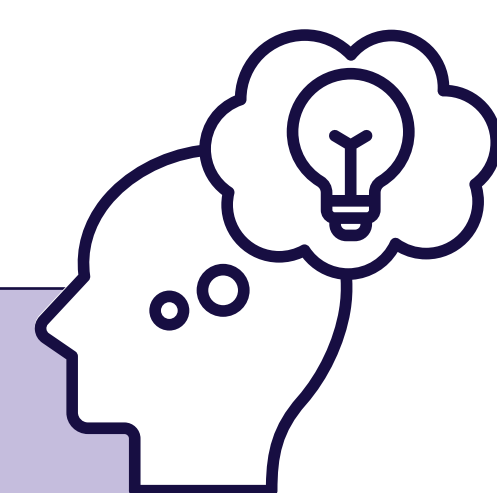
למיקום מדויק של עמדות הטעינה וניווט

הידעת?



המועצה כבר החלה בחשמול צי הרכב שלה והתקינה 7 עמדות טעינה ראשונות במבנה המועצה. המועצה פועלת להעברת חוק עזר שייסדיר את טעינת הרכבים במרחב הציבורי. כמו כן, נבחנת האפשרות להכנסת אוטובוסים חשמליים למערך ההסעות במרחב הכפרי. **מרכז הידע והיישום** יספק לתושבים מידע על התקנת עמדות טעינה פרטיות ויעוץ לגבי רכישת רכב חשמלי המתאים למאפייני הנסיעה במרחב הכפרי.

נקודה למחשבה



האם פריסה רחבה של עמדות טעינה מהירות בתוך היישובים תגרום לך לשקול מעבר לרכב חשמלי בקרוב?

